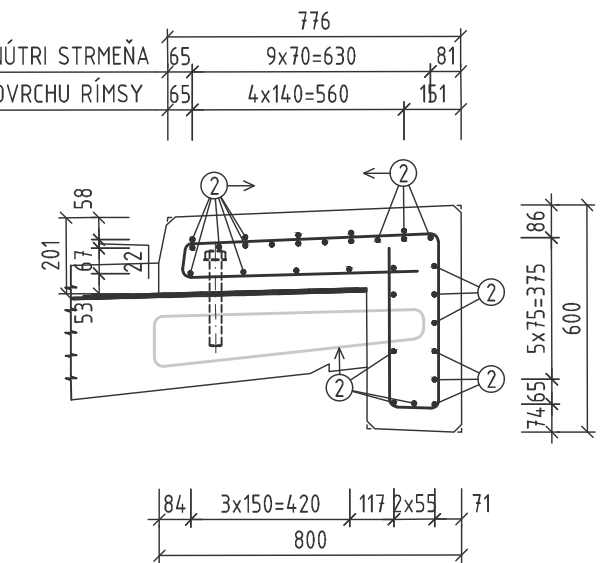
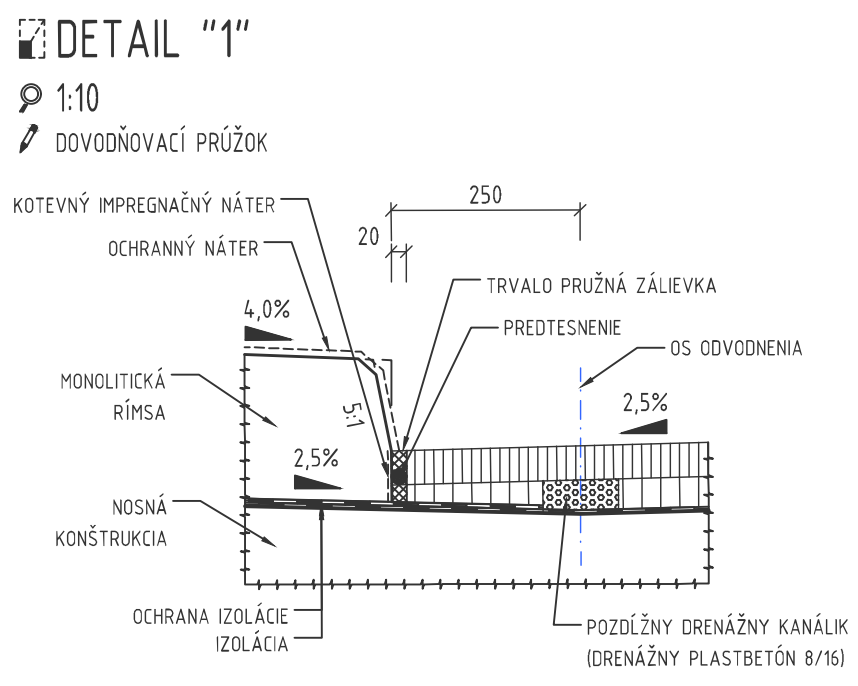
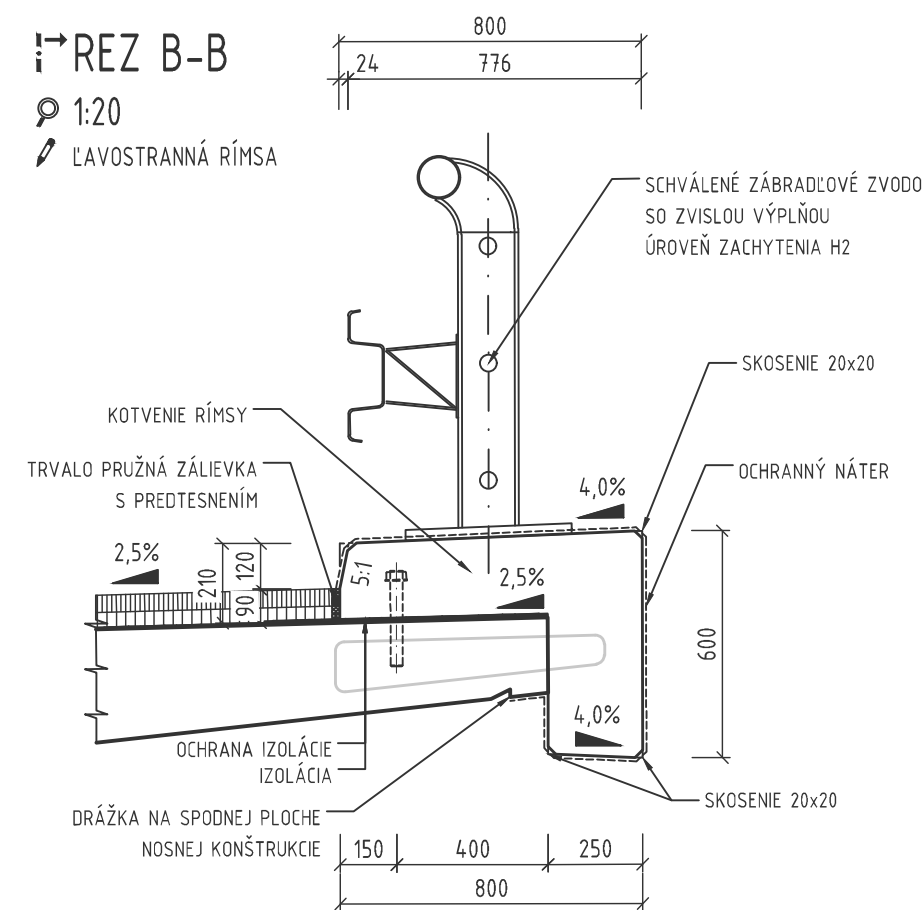
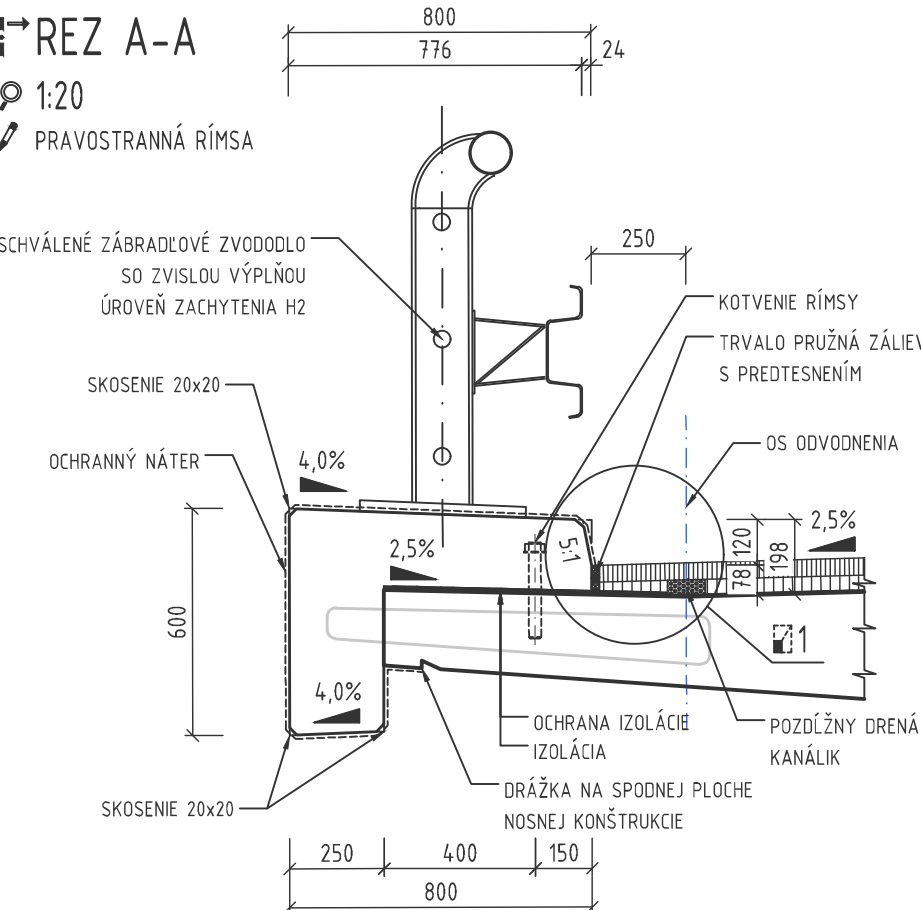


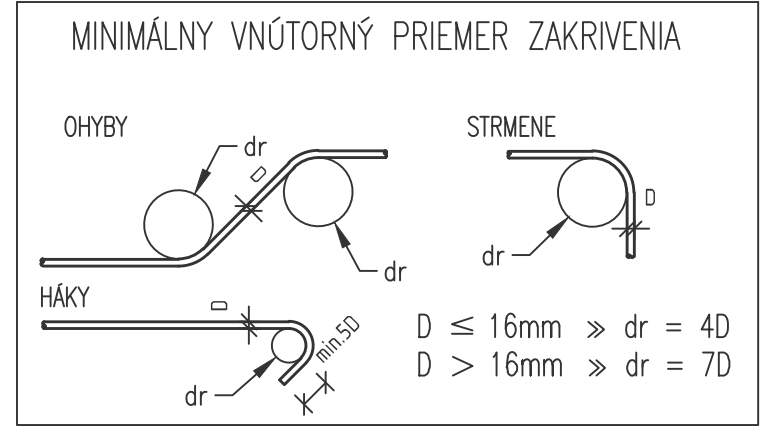
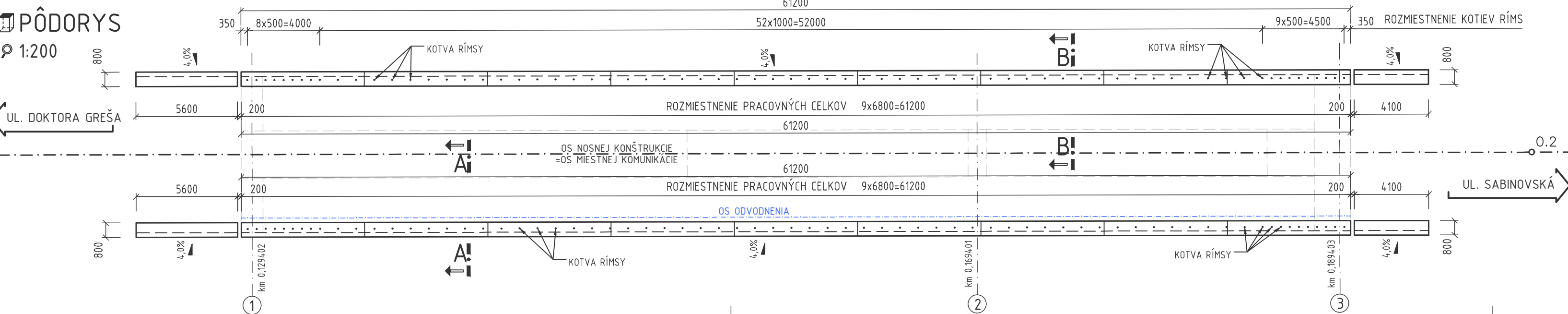
VÝKAZ VÝSTUŽE RÍMS					
POL.	PROFIL /mm/	DĹŽKA /m/	POČET KUSOV	DĹŽKA PODĽA PRIEMERU	
				10	12
1	10	2,40	950	2280,00	
2	12	64,10	60		3846,00
3	12	5,49	60		329,40
4	12	3,99	60		239,40
DĹŽKA SPOLU		/m/		2280,00	4414,80
HMOTNOSŤ bm		/kg/		0,617	0,888
HMOTNOSŤ SPOLU		/kg/		1405,71	3919,52
HMOTNOSŤ CELKOM		/kg/		5325,23	




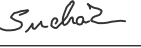


- POZNÁMKY:**
- VÝSTUŽ JE KÓTOVANÁ K VONKAJŠIEMU POVRCHU
 - KAPSY PRE MOSTNÉ ZÁVEROV SA UPRESNIA, KEĎ BUDÚ ZNÁME KONKRÉTNE TYPY MOSTNÝCH ZÁVEROV
 - POČET KOTIEV RÍMS: 70+70=140ks
 - KOTVENIE RÍMS SA PREHODNOTÍ PODĽA KONKRÉTNÉHO BEZPEČNOSTNÉHO ZARIADENIA

KRYTIE VÝSTUŽE

VONKAJŠÍ POVRCH 55mm
VNÚTORNÝ POVRCH 35mm



VYPRACOVAL ING. J. HORNÍK		ZODP. PROJEKTANT ING. J. KOPČÁK		HL. INŽ. PROJEKTU	 DOPRAVOPROJEKT, a.s. Divízia Prešov Jarková 28, Prešov 080 01	
KONTROLOVAL ING. V. SUCHÁR		OKRES STAVBY PREŠOV				
OBJEDNÁVATEL						
MESTO VEĽKÝ ŠARIŠ, NÁMESTIE SV. JAKUBA Č.1, VEĽKÝ ŠARIŠ						
VEĽKÝ ŠARIŠ - MOST BARATOKY A PRISLUCHAJÚCA KOMUNIKÁCIA					STUPEŇ DSP	FORMÁT 4x4
OBJEKT: 200-00 MOST BARATOKY					DÁTUM 11.2018	Č. ZÁK. 9039-01
					MIERKA 1:200; 1:50; 1:20	Č. ARCH. 1 485
					Č. VÝKRESU 14	Č. SÚPRAVY
VÝKRES TVARU A VÝSTUŽE RÍMS						